

中華郵政股份有限公司 102 年從業人員甄試試題

職階 / 甄選類科【代碼】：專業職（一） / 營建工程 1 - 4【E3512-E3515】

專業科目（2）：建築設計與圖學概要

\* 請填寫入場通知書編號：\_\_\_\_\_

注意：①作答前須檢查答案卷、入場通知書編號、桌角號碼、應試類別是否相符，如有不同應立即請監試人員處理，否則不予計分。  
②本試卷為一張單面，共有四大題之非選擇題，各題配分均為 25 分。  
③非選擇題限用藍、黑色鋼筆或原子筆於答案卷上採橫式作答，請從答案卷內第一頁開始書寫，違反者該科酌予扣分，不必抄題但須標示題號。  
④請勿於答案卷上書寫姓名、入場通知書編號或與答案無關之任何文字或符號，違者該科答案卷即認無效，並以零分計算。  
⑤應考人得自備使用簡易型電子計算機(須不具財務函數、工程函數或儲存程式功能，且不得發出聲響)。若應考人於測驗時將不符規定之電子計算機放置於桌面或使用，經勸阻無效，仍執意使用者，扣除該科目成績 10 分；計算機並由監試人員保管至該節測驗結束後歸還。  
⑥答案卷務必繳回，未繳回者該科以零分計算。

題目一：

有關我國「綠建築標章」之「日常節能指標」，請回答下列問題：

- (一) 在建築設計時，日常節能指標的規劃重點為何？【10 分】
- (二) 上述各規劃重點在其指標評估法中，審查之重點項目分別是哪些？【15 分】

題目二：

「低碳建築」觀念為建築規劃設計實務中世界發展之趨勢，請回答下列問題：

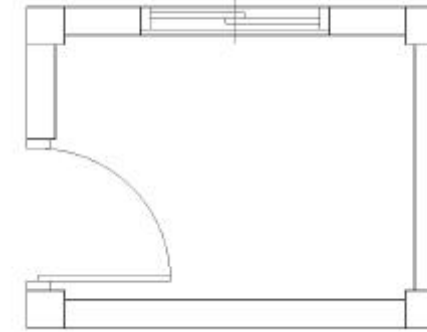
- (一) 何謂建築「生命週期」？【10 分】
- (二) 請以建築生命週期觀點，說明各階段「低碳建築」之碳足跡評估內容及建築規劃重點。【15 分】

題目三：

「標註」在建築圖面中可使人更清楚圖面所欲表達之材料、尺寸、工法等。請依建築圖面之尺寸標註法之規定，回答下列問題：(圖形以徒手繪製即可)

- (一) 請繪圖說明建築圖中對於圓形尺寸之三種標註方式。【9 分】
- (二) 請繪圖說明建築圖中對於斜度之三種標註方式。【9 分】
- (三) 如下圖，請依說明繪製並標註詳細尺寸：【7 分】

柱 20 cm\*20 cm，長向柱心距 200 cm，短向柱心距 150 cm，  
牆厚 15 cm，窗開口 100 cm，門開口 80 cm。



題目四：

依中國國家標準規定，建築製圖符號為建築圖面之共同語言，請依建築符號所代表之意義，回答下列問題：(圖形以徒手繪製即可)

- (一) 請說明下列建築結構符號所代表之意義：

1. R.C 【2 分】
2. B 【2 分】
3. S.R.C 【3 分】
4. G 【3 分】

- (二) 請依建築門窗符號規定，分別繪出下列建築門窗樣式之平面、立面、剖面符號圖例：【6 分】

1. 雙開窗
2. 雙拉窗

- (三) 請依建築材料符號規定，分別繪出下列建築材料之剖面符號圖例：【9 分】

1. 磚
2. 級配
3. 地盤