

中華郵政股份有限公司 100 年從業人員甄試試題

職階 / 甄選類科【代碼】：專業職(一) / 建築工程 1【98308】、建築工程 2【98309】

專業科目 (1)：營建法規與施工估價概要

入場通知書編號：_____

注意：①作答前須檢查答案卷、入場通知書編號、桌角號碼、甄選類科是否相符，如有不同應立即請監試人員處理，否則不予計分。
②本試卷為一張單面，共有四大題之非選擇題，各題配分均為 25 分。
③限以藍、黑色鋼筆或原子筆於答案卷上採橫式作答，並請從答案卷內第一頁開始書寫，違反者該科酌予扣分。不必抄題但須標示題號。
④應試人得自備使用簡易型電子計算機（須不具財務、工程及儲存程式功能且按鍵不得發出聲響），應試人於測驗時將不符規定之電子計算機放置於桌面或使用，若經勸阻無效，仍執意使用者，該科扣 10 分，計算機並由監試人員保管至該節測驗結束後歸還。
⑤答案卷務必繳回，未繳回者該科成績以零分計算。

題目一：

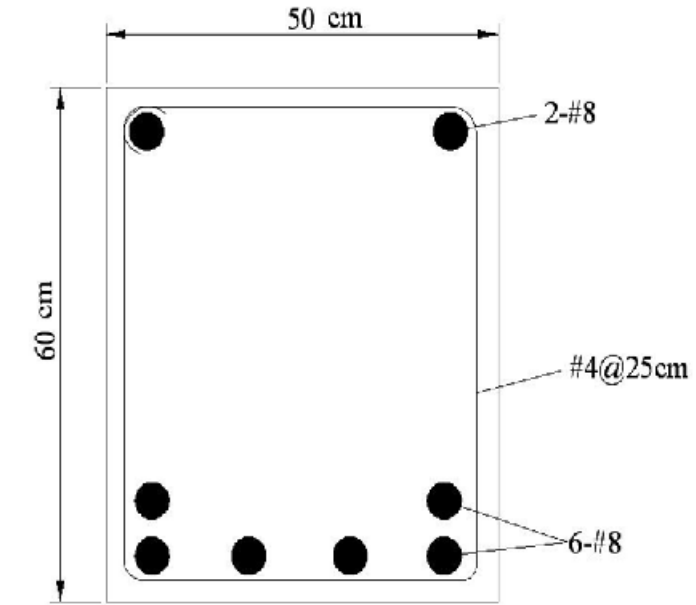
依營造業法之規定，所謂「專任工程人員」係指受聘於營造業之技師或建築師，擔任其所承攬工程之施工技術指導及施工安全之人員。請說明營造業之專任工程人員應負責辦理之工作內容計有哪些？【25 分】

題目二：

依營造業法之規定，營造業分為：綜合營造業、專業營造業及土木包工業；其中專業營造業所登記之專業工程項目共計分為哪些？【25 分】

題目三：

位於二樓，長度為 7 米，寬度為 50 公分、深度為 60 公分之某一矩形樑，其結構配筋情況係如下圖(A)所示，若 #4 鋼筋每米之單位重為 0.995 Kg/m，#8 鋼筋每米之單位重為 3.98 Kg/m，請計算欲施工完成此一 7 米長之矩形樑所需之鋼筋、模板及 3,000 psi 之混凝土所需之數量各為若干？【25 分】



圖(A)

題目四：

台北市某校舍修繕工程所核定之底價為 32,000,000 元，五家合格廠商開標後分別為：36,850,000 元，26,100,000 元，29,850,000 元，31,840,000 元及 33,720,000 元；請分別說明：若採（一）最低標、（二）合理標（底價與廠商平均價之權重比為 0.8：0.2，所有廠商標價均視為合乎規定）之得標廠商及應辦事項分別為何？【25 分】